

CAMBIA LOOK

con gli adesivi!

Un'idea per rinnovare e personalizzare gli ambienti di casa (e non solo) in breve tempo, per dare un aspetto moderno a mobili e complementi desueti con soggetti riportati su pellicole decorative, anche partendo da un'immagine o da un particolare come un tessuto o una carta da parati



● Con l'utilizzo di stampanti digitali, è possibile riprodurre qualsiasi immagine e foto su di uno speciale film autoadesivo bianco e rivestire in modo inedito e spiritoso superfici di transito in interno e in esterno, come camminamenti e scale.

Sempre più spesso abbiamo voglia di vedere rinnovati gli spazi in cui viviamo, magari non radicalmente, apportando solo qualche modifica per attualizzarli o renderli più rappresentativi della nostra personalità. Con il tempo **gli arredi si rovinano o semplicemente vanno fuori moda, la presenza di alcuni elettrodomestici interferisce con l'armonia degli spazi**, le pareti appaiono monotone: qualunque sia il motivo dell'insoddisfazione, una vera ristrutturazione porta sempre un po' di disagio e, di questi tempi, anche un intervento limitato può rappresentare una spesa da ponderare con attenzione.

● Oggi si possono ottenere risultati di grande effetto senza impegnarsi in sostituzioni di mobili o in gravosi interventi strutturali: grazie alla linea di prodotti proposta da **APA**, azienda italiana leader nella produzione di materiali autoadesivi, trasformare gli spazi che ci circondano diventa facile e divertente. Si tratta di **pellicole adesive che si adattano a ogni esigenza e superficie**, dalla riqualificazione dei mobili al rivestimento dei muri, fino alla decorazione di pannelli, tessuti e superfici vetrate.

● Oltre a un'ampia scelta di soggetti a catalogo, ne possono essere realizzati altri personalizzati, per esempio partendo da un'immagine digitale che abbia una risoluzione idonea per l'elaborazione a computer: **tramite stampanti e inchiostri di ultima generazione** i soggetti possono essere riprodotti su carte, carte da parati, tessuti, film plastici senza limiti alla fantasia.

● Con le pellicole adesive **APA** tutto diventa possibile: una cucina può rispecchiare il profilo panoramico di una città, elettrodomestici e radiatori possono mimetizzarsi abbandonando il loro aspetto anonimo e rivestirsi con colori sgargianti o immagini accattivanti. Un'occasione per toccare con mano l'intera gamma di film per la decorazione è la **prossima fiera Restruttura che si terrà a Torino dal 27 al 30 novembre**, dove **APA** sarà presente presso lo stand 106 al Padiglione Oval e metterà in mostra le infinite possibilità di effetti e applicazioni.

● Per conoscere il decoratore più vicino visitare il sito <http://www.apaspa.com>



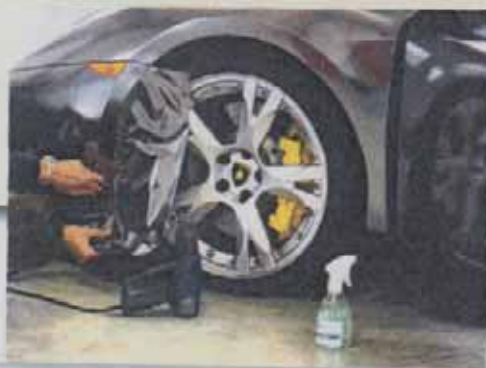
LE PROPOSTE PER CASA

● **APA** produce un'ampia gamma di pellicole adesive dai colori lucidi, opachi, metallizzati e con texture particolari come legno, pelle, satinati... Ogni superficie e complemento d'arredo può essere personalizzato per dare un tocco di eleganza e novità agli spazi domestici. Per una applicazione perfetta e duratura nel tempo bisogna rivolgersi a decoratori professionisti che con un phon a caldo e gli appositi accessori decoreranno qualsiasi ambiente. Disponibili anche in versione PVC free.



ANCHE SULLE AUTOMOBILI

● Il carwrapping è una tecnica che permette di personalizzare le automobili con pellicole adesive applicate sulla carrozzeria, interamente o in parte: il termine "wrapping" significa letteralmente "avvolgere". Il risultato è quello di ottenere superfici che sembrano verniciate, ma con un costo nettamente inferiore. La vettura, oltre a diventare un pezzo unico, rimane protetta dagli agenti atmosferici e dai piccoli urti causati da sassolini; si possono realizzare colori inediti e la pellicola può essere rimossa in qualsiasi momento per ripristinare il colore originale, anche se, con una corretta applicazione, la durata è garantita per anni.



Ritaglio stampa ad uso esclusivo del destinatario, non riproducibile.



l'armadio

LA TENDA RIPRODOTTA SUL GUARDAROBA



● La situazione di partenza era quella di un grande guardaroba laccato che non presentava alcun particolare in comune con l'ambiente circostante: la finestra sulla parete opposta era schermata da una doppia tenda in tessuto a righe verticali in diverse tonalità coordinate.

Da qui è nata l'idea di rivestire l'intero mobile con una pellicola adesiva che riproducesse il tessuto delle tende: per farlo è stata utilizzata una pellicola adesiva **APA** bianca con laminazione opaca, per essere successivamente stampata: è stato sufficiente fotografare la tenda chiusa con qualche semplice accorgimento.

Anche se il tessuto ha un certo spessore, bisogna impedire l'ingresso della luce abbassando le tapparelle o chiudendo le persiane, per evitare un possibile alone chiaro al centro; poi bisogna accertarsi che le tende cadano senza grinze e che le pieghe si presentino abbastanza uniformi. Le righe non risultano perfettamente a piombo, ma questo particolare esalta l'effetto realistico e tridimensionale del risultato finale. La macchina fotografica va montata sul cavalletto e messa in bolla, centrata sullo spazio della tenda e a distanza tale da riprenderla tutta. Bisogna illuminare uniformemente la scena ed equilibrare il bianco per ottenere un'immagine chiara e con tonalità calibrate: in base alle dimensioni dell'armadio, il laboratorio elabora le strisce di pellicola con un minimo di abbondanza.

in pendant con la tenda



1: trattandosi di un mobile, bisogna rimuovere tutte le parti che devono rimanere estranee al rivestimento, in questo caso le maniglie.

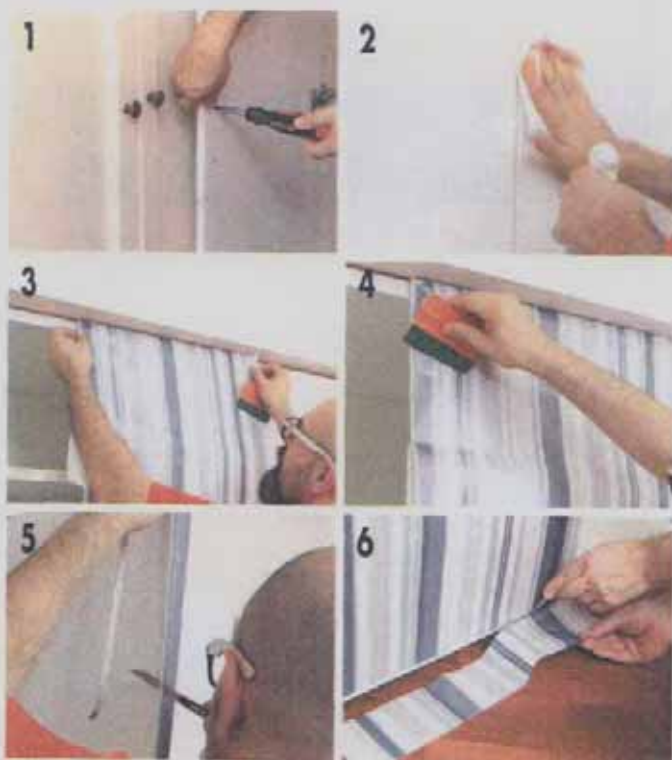
2: tutte le superfici devono essere preventivamente pulite e sgrassate per garantire un'adesione uniforme e tenace.

3: l'applicazione inizia dall'alto, liberando dal supporto una porzione di pellicola a tutta larghezza per farla aderire perfettamente allineata al profilo superiore, con un minimo di abbondanza ai lati.

4: la striscia si preme in posizione e si accompagna la stesura con una spatola di gomma passata dal centro verso i lati, verificando che non si formino grinze.

Per un tempo limitato è possibile risollevarla la pellicola e farla aderire nuovamente qualora si riscontrassero imperfezioni.

5-6: con un cutter affilato utilizzato con attenzione, tenendo la lama a battuta dei bordi, si eliminano le eccedenze di pellicola lungo il perimetro delle ante.



Lavori eseguiti da **Plug In srl** (www.plugin.it)